

# PLAN DE FAÇADE



FAÇADE AVANT



FAÇADE ARRIÈRE

## MATERIAUX:

### Brique de parement:

De ton gris avec des zones  
maçonnerie verticale

### Menuiserie:

En PVC, couleur à  
l'extérieur: noir,  
couleur à l'intérieur: blanc

### Couvertine:

En aluminium ton sombre

### Seuil de porte et fenêtre :

En pierre bleue

### Revêtement:

En lamelles en bois

### Descentes d'eaux :

Invisiblement intégrées  
(façade avant)

En zinc rondes

(façade arrière)

### Balustrades des terrasses:

Verre clair dans un  
profil noir au-dessus

### Finition intérieur et

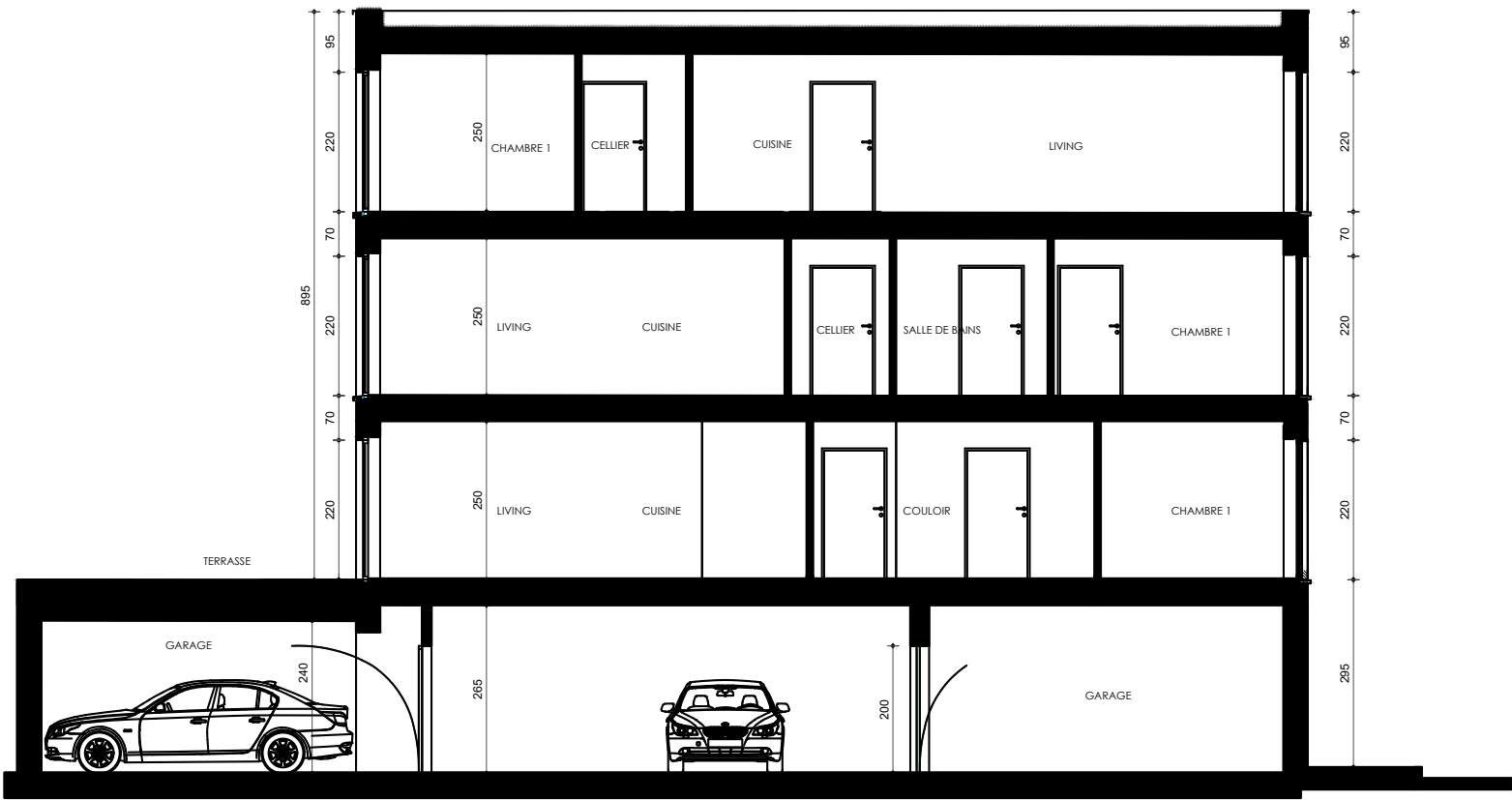
### plafonds des terrasses:

En crepi blanc

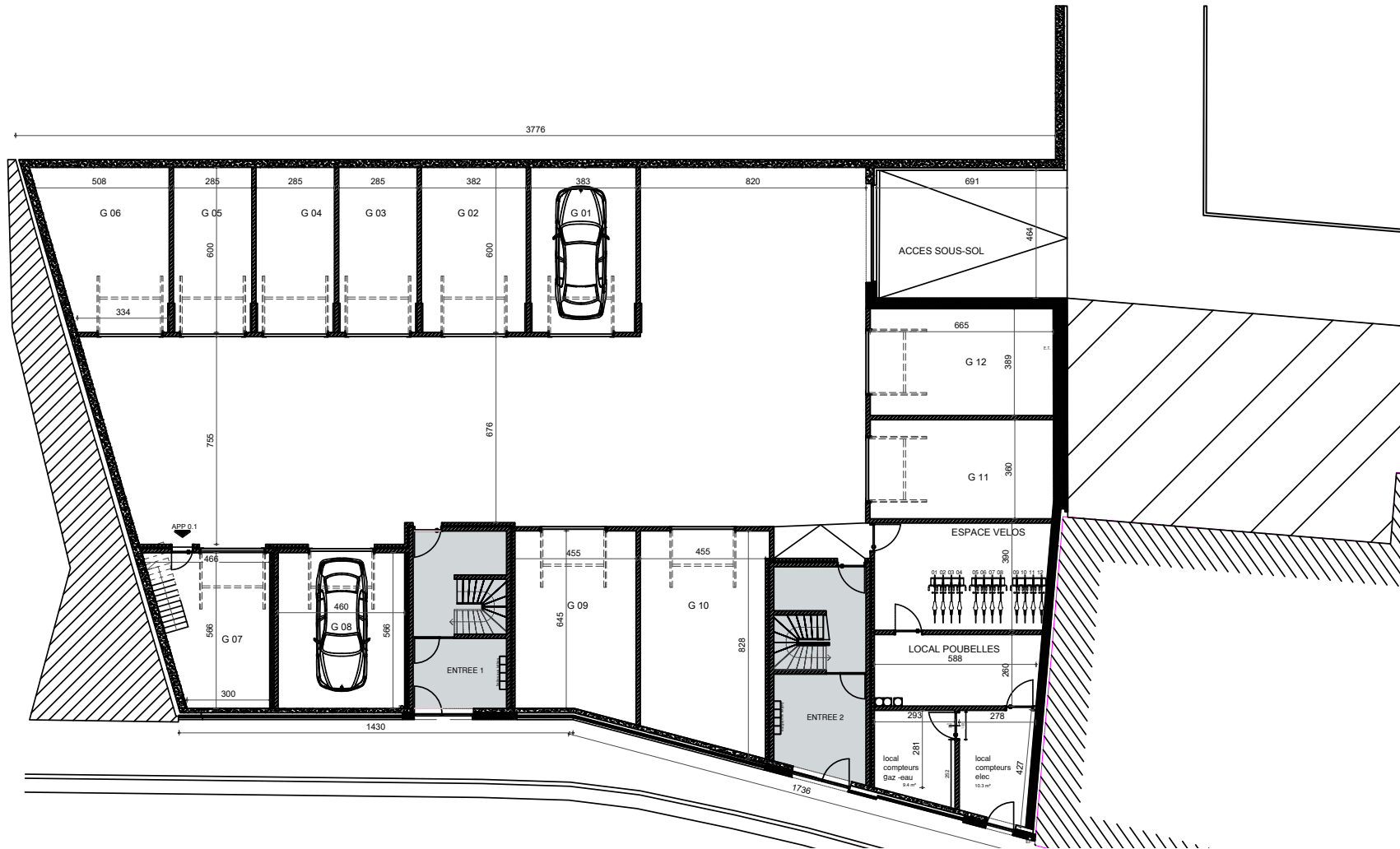
### Porte de garage:

Sectionnelle en  
4 parties horizontale,  
couleur: noir

# COUPE



# PLAN DE SOUS-SOL



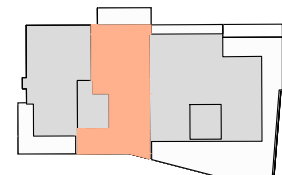
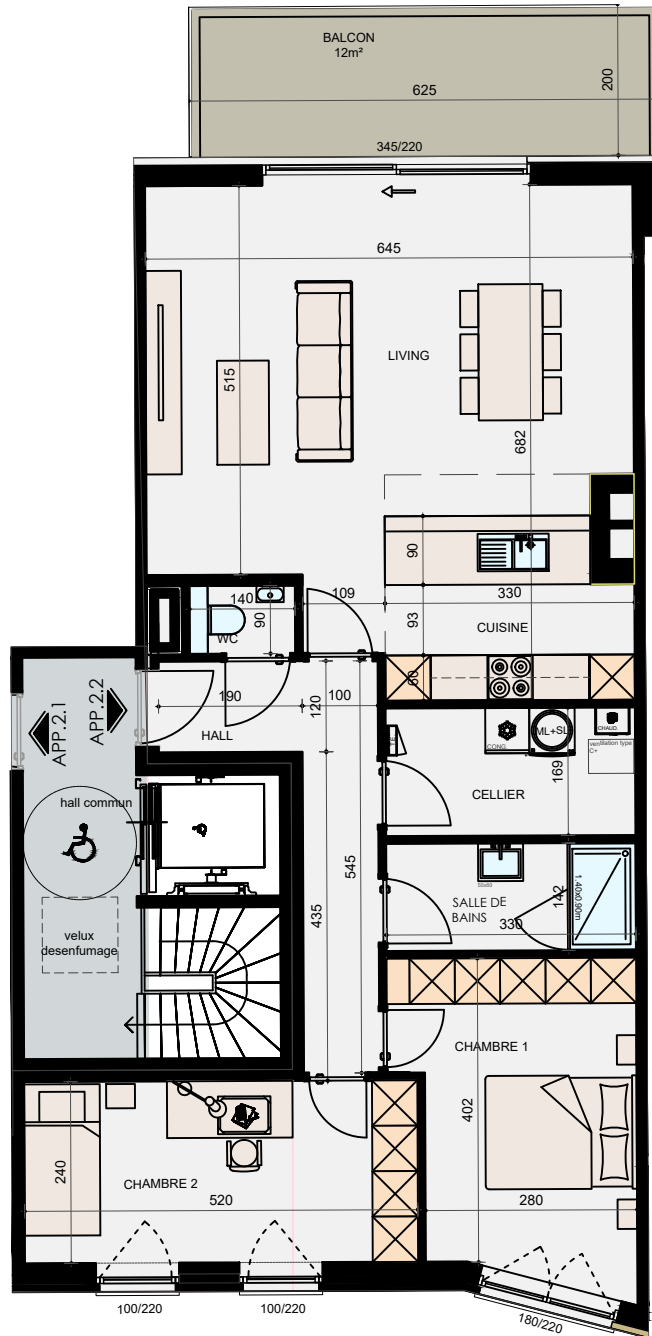
# DEUXIÈME ÉTAGE: APP. 2.1 - APP. 2.3



APP. 2.1: ± 85M<sup>2</sup>  
APP. 2.2: ± 99M<sup>2</sup>  
APP. 2.3: ± 137M<sup>2</sup>

échelle 1/100

# APP. 2.2



**CHAMBRES.: 2**  
**SURF.: ± 99M<sup>2</sup>**  
**SURF. BALCON: ± 12M<sup>2</sup>**

échelle 1/100